

Einrichtung von PROS CS Software, XPRO Leser mit Xsecure Technologieträger und XPRO Leser ohne Xsecure Technologieträger

DE

In diesem Dokument wird die Konfigurierung der PROS CS Software mit Xsecure Technologieträger (XPRO) und ohne Xsecure Technologieträger (XPRO) beschrieben.
Erforderliche Elemente:

1. XP-K-MF-W / XP-K-MF-W-X
2. XP-K-MFBT-W / XP-K-MFBT-W-X
3. XP-MF-W / XP-MF-W-X
4. XP-MFBT-W / XP-MFBT-W-X
5. XPM-MF-W / XPM-MF-W-X
6. XPM-MFBT-W / XPM-MFBT-W-X
7. PROS CS Software v. 6.2.0.0 oder neuer.
8. USB-Kabel Typ C (optional). Stellen Sie sicher, dass das Kabel die Datenübertragung unterstützt. Wenn der PC keine Verbindung zum Leser herstellen kann, tauschen Sie das Kabel aus.
9. PROX-USB-X-Schreibtischleser [PROX-USB-X](#) (not mandatory).
10. Xsecure-Karten oder Schlüsselanhänger und Mifare DESFire-Karten/Schlüsselanhänger.
11. Gesonderte Mifare DESfire-Karte, wenn Sie den Leser mit einer Karte konfigurieren möchten.

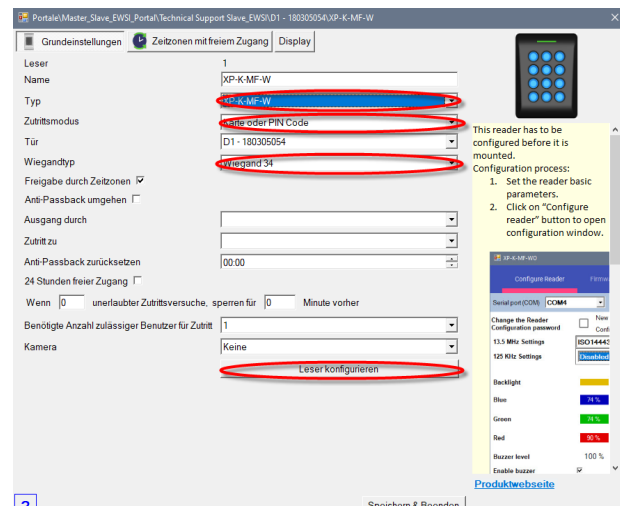


1. KONFIGURIERUNG DER XPRO-LESER FÜR PROS CS SOFTWARE

1. Klicken Sie mit der rechten Maustaste auf den Leser und wählen Sie „Eigenschaften“.



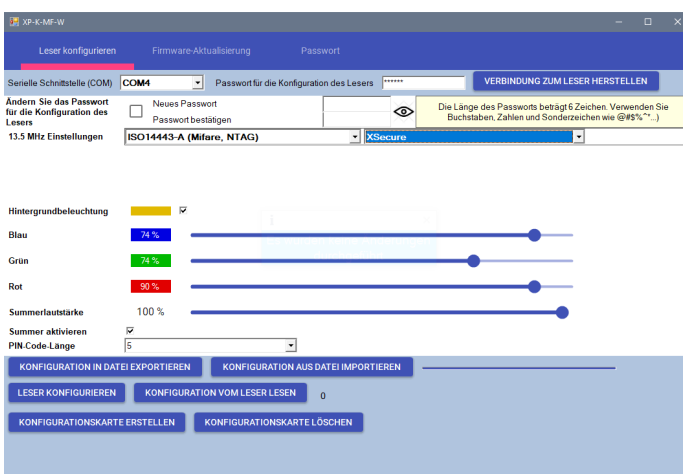
1.2 Klicken Sie auf die Registerkarte „Grundeinstellungen“, um die Leser-Konfiguration zu öffnen, wenn Sie einen Leser mit Xsecure Technologieträger.



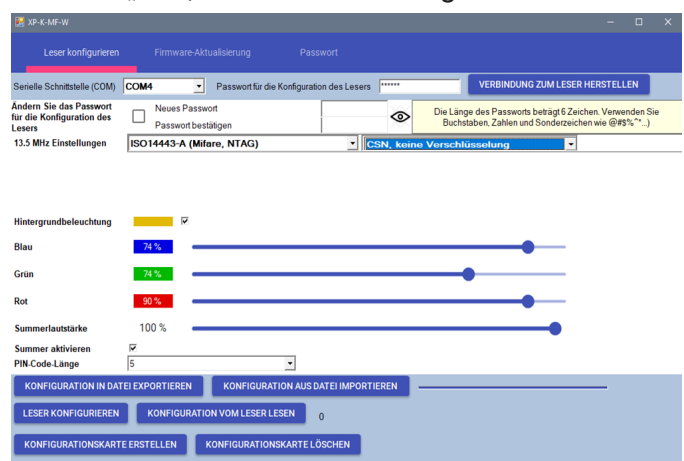
- 1.2.1 Wählen Sie den Lesertyp aus.
- 1.2.2 Wählen Sie den gewünschten Eingabemodus.
- 1.2.3 Stellen Sie den Wiegand-Leser auf Wiegand 34 ein.
- 1.2.4 Klicken Sie auf die Registerkarte „Leser konfigurieren“.

1.3 Schließen Sie den Leser über ein Micro-USB-Kabel an den PC an. Wenn der Leser vom PC erkannt wird, zeigt das Feld „Serielle Schnittstelle (COM)“ den Kommunikationsport an, an den der Leser angeschlossen ist, z. B. „COM4“. Wenn im Feld „Serielle Schnittstelle (COM)“ kein Wert angezeigt wird, wechseln Sie das USB-Kabel.

1.4 Wenn Sie einen Leser mit Xsecure Technologieträger verwenden, wählen Sie „ISO 14443-A (Mifare, NTAG)“ und dann „Xsecure“.



1.5 Wenn Sie einen Leser ohne Xsecure Technologieträger verwenden, wählen Sie „ISO 14443-A (Mifare, NTAG)“ und dann „CSN, keine Verschlüsselung“.



1.6 Wenn zur Konfiguration des Lesers ein Micro-USB-Anschluss verwendet wird, klicken Sie auf die Registerkarte „Leser konfigurieren“.

1.7 So konfigurieren Sie den Leser mit einer Karte:

1.7.1 Verbinden Sie den PROX-USB-X Schreibtischleser mit dem PC.

1.7.2 Legen Sie eine leere Mifare DESfire-Karte auf den Schreibtischleser.

1.7.3 Klicken Sie auf die Registerkarte „Konfigurationskarte erstellen“, um die Konfiguration auf die Karte zu schreiben.

1.7.4 Schalten Sie den Leser über 12 V oder USB ein.

1.7.5 Halten Sie die Konfigurationskarte 5 bis 10 Sekunden an den Leser, bis Sie einen kurzen und einen langen Piepton hören. Der Leser wird konfiguriert.

1.7.6 Wenn Sie mehrere Leser mit der gleichen Konfiguration haben, verwenden Sie die gleiche Konfigurationskarte für alle Leser.

1.7.7 Wenn die Karte nicht beschrieben werden kann, versuchen Sie, die Karte über die Registerkarte „KONFIGURATIONSKARTE LÖSCHEN“ zu löschen.

1.8 Montieren Sie den Leser und verbinden Sie ihn mit dem Controller.

2. XSECURE-TECHNOLOGIETRÄGER EINEM BENUTZER MANUELL ZUWEISEN

Geben Sie im Feld „Benutzer-ID (Kartennummer)“ die erste Nummer der Xsecure-Karte ein.



Benutzer ID (Kartennummer)	Standortcode	Benutzercode	Wiegand 26			
8888888888	13563	24120	ID 1	0	0	0
PIN Code	0	Card				

3. XSECURE-TECHNOLOGIETRÄGER EINEM BENUTZER MIT DEM PROX-USB-X SCHREIBTISCHLESER ZUWEISEN

3.1 Konfigurieren Sie den PROX-USB-X Schreibtischleser zum Lesen der Xsecure-Technologieträger.

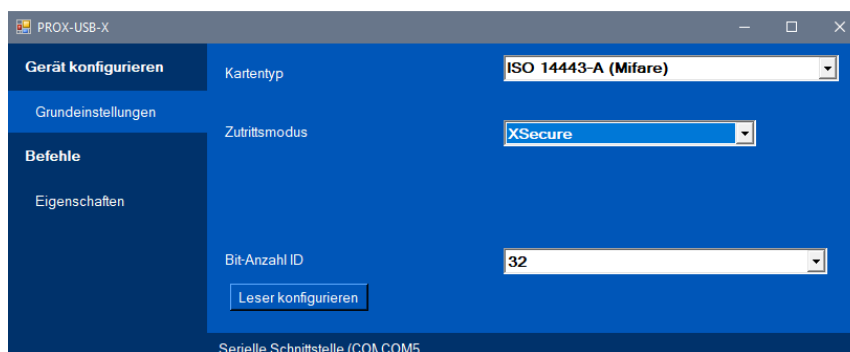
3.1.1 Den PROX-USB-X Schreibtischleser mit dem PC verbinden.

3.1.2 Öffnen Sie das Fenster „Benutzerverwaltung“.

3.1.3 Klicken Sie auf die Registerkarte „Konfigurieren PROX-USB-X“ .

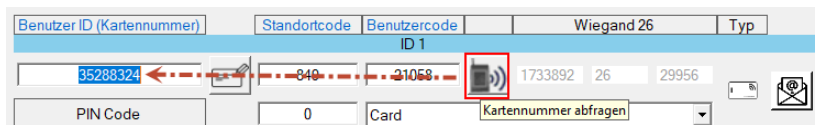


3.1.4 Wählen Sie das Verschlüsselungsverfahren wie im Bild unten gezeigt und klicken Sie auf die Registerkarte „Leser konfigurieren“. Der Leser liest nun die Xsecure Technologieträger.



3.2 Lesen Sie die Karte mit dem Schreibtischleser.

3.2.1 Legen Sie dazu die Karte auf den PROX-USB-X-Schreibtischleser und klicken Sie auf das Symbol „Kartennummer abfragen“. Die Xsecure-ID wird in das Feld „Benutzer ID (Kartennummer)“ geschrieben.



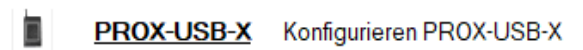
4. MIFARE-TECHNOLOGIETRÄGER EINEM BENUTZER MIT DEM PROX-USB-X SCHREIBTISCHLESER ZUWEISEN

4.1 Konfigurieren Sie den PROX-USB-X Schreibtischleser zum Lesen der Mifare-Technologieträger.

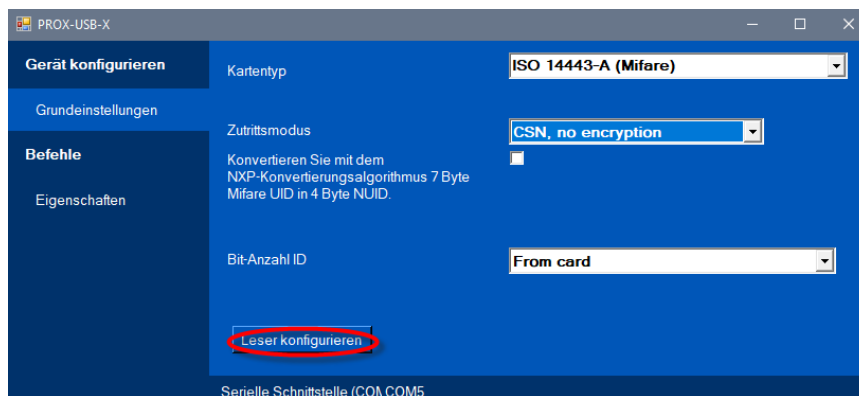
4.1.1 Den PROX-USB-X Schreibtischleser mit dem PC verbinden.

4.1.2 Öffnen Sie das Fenster „Benutzerverwaltung“.

4.1.3 Klicken Sie auf die Registerkarte „Konfigurieren PROX-USB-X“.



4.1.4 Stellen Sie die Werte wie im Bild unten angegeben ein und klicken Sie auf die Registerkarte „Leser konfigurieren“. Der Leser liest nun die Mifare Technologieträger.



4.2 Lesen Sie die Karte mit dem Schreibtischleser.

4.2.1 Legen Sie dazu die Karte auf den PROX-USB-Xschreibtischleser und klicken Sie auf das Symbol „Karteummer abfragen“.

4.2.2 Die Mifare-ID wird in das Feld „Benutzer-ID“ geschrieben.

