

XS-MF-W

GAMA XSMART - LECTOR RFID 13,56 MHz - WIEGAND

El XS-MF-W / XS-MF-W-X es compatible con el software cliente-servidor PROS CS y los controladores EWS.

Pueden leer credenciales de 13,56 MHz y comunicarse con el protocolo Wiegand estándar.

Las identificaciones, el protocolo de comunicación y las actualizaciones de firmware pueden configurarse mediante nuestro software PROS CS a través de la entrada micro-USB situada en la parte posterior del lector o mediante una tarjeta de programación (se requiere PROX-USB-X).

Esta opción ofrece total flexibilidad y funcionalidad escalable. El cifrado de llaveros/tarjetas y lectores es posible gracias a la tecnología MIFARE® DESFire®.



Xsmart

CARACTERÍSTICAS

- Montaje: En superficie
- Carcasa: ABS
- Zumbador interno: Con intensidad ajustable mediante software
- Alcance de lectura: Hasta 6 cm, dependiendo del tipo y tamaño de la etiqueta.
- Frecuencia de funcionamiento: 13,56 MHz
- Protección contra manipulaciones: Al abrir o desmontar
- Cableado: Bloque de bornes
- Tensión de funcionamiento: 9 - 15 V CC
- Consumo de corriente: Hasta 170 mA

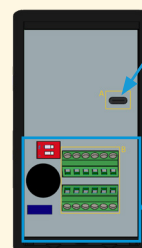
CARACTERÍSTICAS MEDIOAMBIENTALES

- Clasificación medioambiental: Interior/Exterior IP 65 (encapsulado en resina)
- Temperatura de funcionamiento: de -30°C a +65°C
- Humedad de funcionamiento: 5% a 95% HR (sin condensación)

NOTE:

XS-MF-W-X is coming with the **Xsecure** configuration by default.

CONNECTIVITY



Micro USB: For configuration and firmware update

Wire terminals

- Power
- Wiegand D0, D1
- LED, Buzzer control
- Tamper

LED



LED
Verde

Acceso autorizado



LED
Naranja

Modo reposo



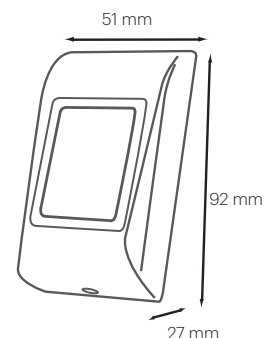
LED
Rojo

Acceso denegado

DIMENSIONES Y PESO



~0.15 kg





CLIENT
PROS CS
 SERVER

PROS CS es un software cliente-servidor para el Sistema de Control de Acceso en Red que permite a múltiples clientes conectarse a un sistema localmente o desde cualquier punto de Internet.

Ideal para controlar un número ilimitado de puertas, usuarios, niveles de acceso y plantas en cualquier negocio, oficina o edificio.

También es compatible con diferentes sistemas de videovigilancia, permitiendo controlar lo que ocurre en tiempo real en cada zona seleccionada.

ACCESORIOS

**MT-SPACER**

Espaciador de montaje en superficie. Con troqueles en cada lado y encajando perfectamente en la placa trasera de la caja. Es el accesorio ideal para cablear fácilmente el lector si no hay mucho espacio para conectarlo durante la instalación.

**PROX-USB-X**

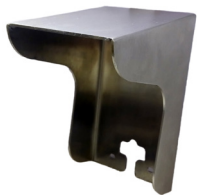
Lector RFID USB de sobremesa. Lector RFID configurable L/E con emulación de teclado (Windows, MAC, Linux). Lee tarjetas Mifare classic, Mifare DESfire, EM 125 kHz, HID 125 kHz, NFC, ISO 15693, HID iCLASS y Xsecure.

**Tarjetas y llaveros Mifare**

Diferentes llaveros y tarjetas sin contacto:

- Mifare con memoria de 1 KB y 4 KB.
- Mifare DESfire EV3 con memoria 2K.
- Xsecure Mifare DESfire EV3 con memoria 2K.

Disponible en diferentes tipos de soporte:
 Tarjetas ISO y llaveros ABS.

**MC-MINI**

Esta protección de acero inoxidable no es obligatoria para uso en exteriores, pero se recomienda si desea proteger aún más al lector contra el mal tiempo, los rayos UVA y el polvo. El lector está así menos expuesto. También ofrece un alto nivel de resistencia al vandalismo.

**USP**

Placa de montaje compatible con cajas eléctricas empotradas/de pared de EE. UU. Ideal durante una renovación para cubrir daños menores en la pared, astillas, pintura, etc. Se suministra en el mismo color que los lectores utilizados.



La solución **Xsecure** se basa en el concepto de escribir el identificador como **datos en tarjetas MIFARE® DESFire® EV3 de 13,56 MHz precodificadas**.

Xsecure permite que cada clave de acceso a la tarjeta sea **distinta y única**, producida mediante un **proceso de diversificación irreversible**. Como resultado, la información en la **tarjeta se cifra y se sella** de nuevo, con una comprobación de errores contra la suplantación de identidad.

Sólo el lector y el sistema de codificación de la tarjeta de producción conocen esta operación.

XPR codifica las tarjetas y valida los identificadores emitidos para **evitar duplicaciones**.