

XS-K-MF-W

TASTIERA RFID 13,5 MHz

XS-K-MF-W / XS-K-MF-W-X è compatibile con il software client server PROS CS e con i dispositivi di controllo EWS.

Possono leggere le credenziali a 13,56 MHz e comunicare con il protocollo Wiegand standard.

I codici identificatori, il protocollo di comunicazione e gli aggiornamenti del firmware possono essere configurati con il nostro software PROS CS tramite l'ingresso micro-USB sul retro del lettore o con una scheda di programmazione (richiede PROX-USB-X).

Questa opzione offre piena flessibilità e funzionalità adattabile. La crittografia dei tags/tessere e dei lettori è possibile grazie alla tecnologia MIFARE® DESFire®.



CARATTERISTICHE

- Montaggio: Montaggio in superficie
- Contenitore: ABS
- Tasti: metallici retroilluminati
- Buzzer interno: con intensità regolabile tramite software
- Campo di lettura: Fino a 6 cm, a seconda del tipo e delle dimensioni del tag
- Frequenza di funzionamento: 13,56 MHz
- Protezione antimanomissione: In caso di apertura o smontaggio
- Cablaggio: Morsettiera
- Tensione di funzionamento: 9 - 15 V CC
- Consumo di corrente: Fino a 170 mA

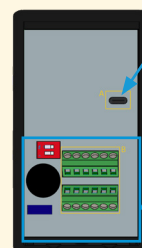
CARATTERISTICHE AMBIENTALI

- Grado di protezione: Interno/esterno IP 65 (resina incapsulata)
- Temperatura di funzionamento: da -30°C a +65°C
- Range di umidità di funzionamento: da 5% a 95% RH (senza condensa)

NOTE:

XS-K-MF-W-X viene fornito con la configurazione **Xsecure** di default.

CONNETTIVITÀ



Micro USB: Per la configurazione e l'aggiornamento del firmware

Terminali a filo

- Potenza
- Wiegand D0, D1
- Controllo LED, Buzzer
- Antimanomissione

LED



Verde
Retroilluminazione
Accesso consentito



Arancione
Retroilluminazione
Modalità inattiva

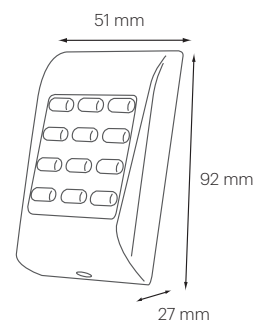


Rossa
Retroilluminazione
Accesso negato

DIMENSIONI E PESO



~0.15 kg





PROS CS è un software client-server per il sistema di controllo degli accessi in rete che consente a più clienti di connettersi a un sistema, sia localmente che da qualsiasi punto di accesso a Internet.

Ideale per controllare un numero illimitato di porte, utenti, livelli di accesso e piani in qualsiasi azienda, ufficio o edificio.

È inoltre compatibile con diversi sistemi di videosorveglianza, consentendo di controllare ciò che accade in tempo reale in ogni area selezionata.

ACCESSORI



MT-SPACER

Distanziatore per montaggio in superficie. Dotato di fori su ogni lato e perfettamente aderente alla parte posteriore dell'alloggiamento, è l'accessorio ideale per cablare facilmente il lettore se non c'è molto spazio per collegarlo durante l'installazione.



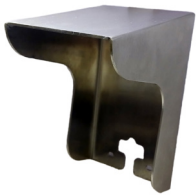
PROX-USB-X

Dispositivo RFID USB da tavolo. Lettore RFID configurabile R/W con emulazione di tastiera (Windows, MAC, Linux). Legge schede Mifare classic, Mifare DESfire, NFC, ISO 15693 e Xsecure®.



Tag portachiavi Mifare e tessere

Diverse tessere e tag portachiavi contactless.
 - Mifare è disponibile con memoria da 1 KB e 4 KB.
 - Mifare DESfire EV3 disponibile con 2 K di memoria.
 - Xsecure® Mifare DESfire EV3 disponibile con 2 K di memoria.
 Disponibili in diversi tipi di supporto: tessere ISO e portachiavi ABS.



MC-MINI

Questa copertura in acciaio inox non è obbligatoria per l'uso esterno, ma è consigliata se si desidera proteggere ulteriormente il lettore dalle condizioni atmosferiche più avverse, dai raggi UVA e dalla polvere. Essendo il lettore meno esposto, questa copertura offre anche un livello notevole di resistenza agli atti vandalici, se necessario.



USP

Piastra di montaggio compatibile con le scatole di derivazione elettrica americane per il montaggio a parete o a incasso. Ideale anche per il rivestimento di installazioni precedenti o vecchie (piccoli danni alle pareti, scheggiature, verniciature, ecc.). Fornita nello stesso colore dei lettori utilizzati per un design estetico omogeneo.



La soluzione **Xsecure®** si basa sul concetto di scrittura del codice identificatore su tessere Mifare DES-Fire EV3 13.56MHz precodificate.

Xsecure® permette ad ogni chiave di accesso delle tessere di essere distinta e unica, prodotta attraverso un processo di diversificazione irreversibile. Di conseguenza, i dati sulla tessera vengono crittografati e sigillati nuovamente, con un controllo errori anti-spoofing.

Solo il lettore e il sistema di codifica delle tessere prodotte sono a conoscenza di questa operazione.

XPR codifica le tessere e convalida gli identificativi emessi per evitare duplicazioni.